



斯米克负离子健康板  
官网二维码



斯米克负离子健康板  
微信公众平台

CIMIC 斯米克

Enjoy  
as in the  
Forest

$O^2 > 10000$

# 斯米克 负离子健康板

把森林带回家

CIMIC 斯米克

上海斯米克控股股份有限公司  
新材料事业部

地址：上海市闵行区浦江镇三鲁公路2121号

电话：021-64110567

传真：021-64110553

邮编：201112

www.cimichealth.com



绿色建筑选用产品



生态环境建材



自调湿建材



净化建材



负离子产品

发明专利号：201310401006.5

股票代码：002162



# 关于我们 About Us

斯米克秉承“诚信务实、开拓创新、关怀共赢”的企业核心价值观，积极探索，大胆创新，勇于拼搏，规范管理，逐步确立了较为科学的发展战略，构建了标准企业化发展框架，培育了持续的盈利能力，形成了独具特色的企业文化，并在实践中培养了一支具有较高综合素质和职业精神的人才队伍，奠定了新一轮发展的坚实基础。

公司正式注册成立

## 1993



**使命：**  
用我们精心设计和制造的建材产品，为客户创造安心、舒适、愉悦、高雅的生活和工作环境。

率先在国内推出第一片玻化石

## 1995



**愿景：**  
百年基业，百亿事业。

公司在深交所挂牌上市成为国内第一家在A股上市的建筑陶瓷企业

## 2007



**核心价值观：**  
诚信务实、开拓创新、关怀共赢  
斯米克核心价值观是斯米克长期、持续、稳定发展的根本；使命、愿景和核心价值观传递了公司的文化理念体现了公司的创业目的；结合中国的人才市场，引进国际的管理理念和资金，建立起中国的国际化企业体现了公司的经营哲学；提供舞台，成就人才。东西合璧，共创事业。

成立新材料事业部从科技型建材企业向健康型建材企业实施战略转型

## 2012



**斯米克的企业特点：**  
专业的：一批专业的经理人创业的；用创业的精神中国的：以中国为基地国际的：走国际化的道路折射出公司竭力营造的和谐的氛围，传递出对干部衷心的期望。

世界第一片负离子健康板上市

获得荣誉标章：  
“生态环境建材”  
“自调湿建材”  
“净化建材”  
“绿色建筑选用产品”

## 2013



**经营宗旨：**  
通过创新的产品、优良的质量、一流的服务，为客户创造价值，为公司提升业绩。





人与环境  
Human And The Environment  
我们需要什么样的环境  
What Kind Of Living Environment We Need

我们生活的世界，环境污染严重

全球室内空气污染已经成为人类健康的最大危害

人每天需要130亿个负氧离子

而我们的居家和办公环境仅提供2-20亿个负氧离子

在低负氧离子状态下

造成都市人的健康每况愈下

所以

我们的健康生活需要大量的负氧离子

斯米克负离子健康板，不插电源源不断地释放负氧离子

让您在居室内**享有森林般的纯净空气**

为您营造**健康养生**的室内空气环境

生命不息 · 呼吸不止

阳光，空气和水，维持着我们的生命

据统计，人一天需要5斤水和3斤食物，而人一天吸入的空气质量是30斤

分别是水和食物的**6倍和10倍**

一个人每天**呼吸2万多次**约等于**2000多瓶**纯净水的空气质量

全球空气污染已经成为人类健康最大的危害，全球1/8死者死于空气污染

据世界卫生组织统计

2012年全球约**700万人死于**空气污染

2012年西太平洋地区约**329万人死于**空气污染

然而

无色无味的空气却被我们忽视

如果室内空气环境较污染那对人体的危害就好比每天喝变质的水，吃着变质的食物

倡导**自然健康**的室内空气环境  
已经成为我们**迫切的需求**





左? 右!  
—— 拒绝雾霾 一起“森”呼吸

## 人与环境

## Human And The Environment

### 环境对人体的影响

### Effect Of Environment On The Human Body

### 室外环境现状

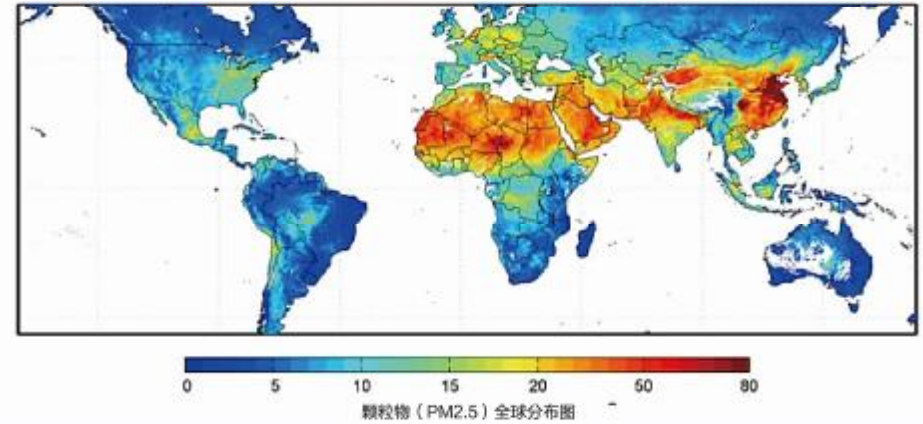
### Outside Environment

雾霾主要由二氧化硫、氮氧化物和可吸入颗粒物，这三项组成PM2.5，也就是空气动力学当量直径小于等于2.5微米的污染物颗粒。这种颗粒本身既是一种污染物，又是重金属、多环芳烃等有毒物质的载体。雾气看似温和，里面却含有各种对人体有害的细颗粒、有毒物质达20多种，包括了酸、碱、盐、胺、酚等，以及尘埃、花粉、螨虫、流感病毒、结核杆菌、肺炎球菌等，其含量是普通大气水滴的几十倍。与雾相比，霾对人体的身体健康的危害更大。由于霾中细小粉粒状的飘浮颗粒物直径一般在0.01微米以下，可直接通过呼吸系统进入支气管，甚至肺部。所以，霾影响最大的就是人的呼吸系统，造成的疾病主要集中在呼吸道疾病、心脑血管疾病、鼻腔炎症等病种。同时，雾霾天气时，气压降低、空气中可吸入颗粒物骤增、空气流动性差，有害细菌和病毒向周围扩散的速度变慢，导致空气中病毒浓度增高，疾病传播的风险很高。

Just we changed the city weather...



## 中国是全球PM2.5污染最为严重的区域之一



美国航天局2010年9月公布全球空气质量地图，是由加拿大达尔豪斯大学两位科学家根据美国航天局两台卫星监测仪监测的从2001年到2006年的PM2.5的平均值。图中颜色深浅代表每立方米这种颗粒物的密度高低，最严重的是北非、东亚和中国，特别是华北、华东和华中地区的指数接近每立方米80微克，超过了撒哈拉沙漠。PM2.5高于10即会对人体健康产生影响。

- 2011年世界卫生组织公布全球近1100个城市当中，我国最好的城市是海口排名830位，北京排名1035位。
- 在世界银行发布的2012年报告当中，涉及全球112个污染较重的城市，中国有25个。

Haze  
**霾**

自然界有一种**负氧离子**

具有强大的净化能力并给人们带来**健康生活**

它的产生需要**广袤的森林、充足的阳光、瀑布海浪和雷电暴雨**

但这些对城市生活的人们已成为一种**奢望**

当前城市的负氧离子已低至**0—300个/cm<sup>3</sup>**



## 室内环境现状

### Inside Environment

## 我国的空气质量对人类健康产生的危害已到了刻不容缓的地步

知名的呼吸道疾病专家，中国工程院院士、广州呼吸疾病研究所所长钟南山更关心空气污染与健康的关系，直言道：“50岁以上接诊者肺都是黑的”

## 空气污染物对人体健康的危害：

### The Harm Of Air Pollutants On Human Health:

#### 甲醛

**主要来源：**大芯板、夹板、中密度板和刨花板等人造板，及其制造的家具（家具甲醛释放周期长达15年）

**主要病理危害：**一级致癌物质，会直接引起肺癌、鼻咽癌、鼻窦癌等，同时还会导致慢性呼吸道疾病，肺功能下降。咽喉灼痛、肺水肿、胸闷；神经衰弱、记忆力减退；儿童和孕妇尤为敏感，引发妊娠综合症，造成新生儿白血病。

#### 苯系物（苯，甲苯，二甲苯等）

**主要来源：**合成纤维、油漆、各种油漆涂料的添加剂和稀释剂、各种溶剂型胶粘剂、防水材料器具

**主要病理危害：**苯被国际癌症研究中心确认为高毒致癌物质，对人体的危害主要是影响中枢神经系统、造血系统、对呼吸道和皮肤产生刺激作用。造成过敏性湿疹；再生障碍性贫血；牙龈和鼻粘膜处出血；头昏失眠乏力、思维及判断力降低。可使骨髓造血发生障碍，导致贫血；苯可致胎儿的先天性缺陷。

#### 氨

**主要来源：**混凝土外加防冻剂、装饰材料中的添加剂和墙白剂的涂料

**主要病理危害：**色素沉积或手指溃瘍等；流泪、眼痛、声音嘶哑咳嗽、痰带血丝、胸闷；头晕头痛、恶心呕吐、乏力等症状，严重者可发生肺水肿、成人呼吸窘迫综合症。

#### 氡

**主要来源：**花岗岩、砖砂、水泥及石膏之类建筑材料，特别是含有放射性元素的天然石材

**主要病理危害：**是吸烟外的第二诱发肺癌的因素；血细胞出现变化，导致肿瘤、诱发肺癌。国际癌症研究机构以及美国国家毒理学把氡分类为一种人类致癌物质。

#### TVOC

**主要来源：**建筑材料、室内装饰材料及生活和办公用品

**主要病理危害：**影响中枢神经系统：嗅味不舒适；影响消化系统，出现食欲不振、恶心等；神经毒性作用。

#### 缺少负氧离子

**主要来源：**自然界（森林田野、阳光、瀑布海浪、雷电暴雨）

**主要病理危害：**室内缺少负氧离子，低于300个/cm<sup>3</sup>容易诱发生理障碍如头痛、失眠、过敏等，造成生理疾病。轻则使人易得空调综合症、造成都市人亚健康，严重的会导致肺炎、气管炎等呼吸道疾病，长期会得老年慢性性疾病。

#### 真菌 细菌

**主要来源：**卫生间浴帘等潮湿地方、枕头、厕所马桶

**主要病理危害：**导致破伤风、伤寒、肺炎、梅毒、霍乱和肺结核。皮肤、毛发、指甲炎症等。

#### 过敏源

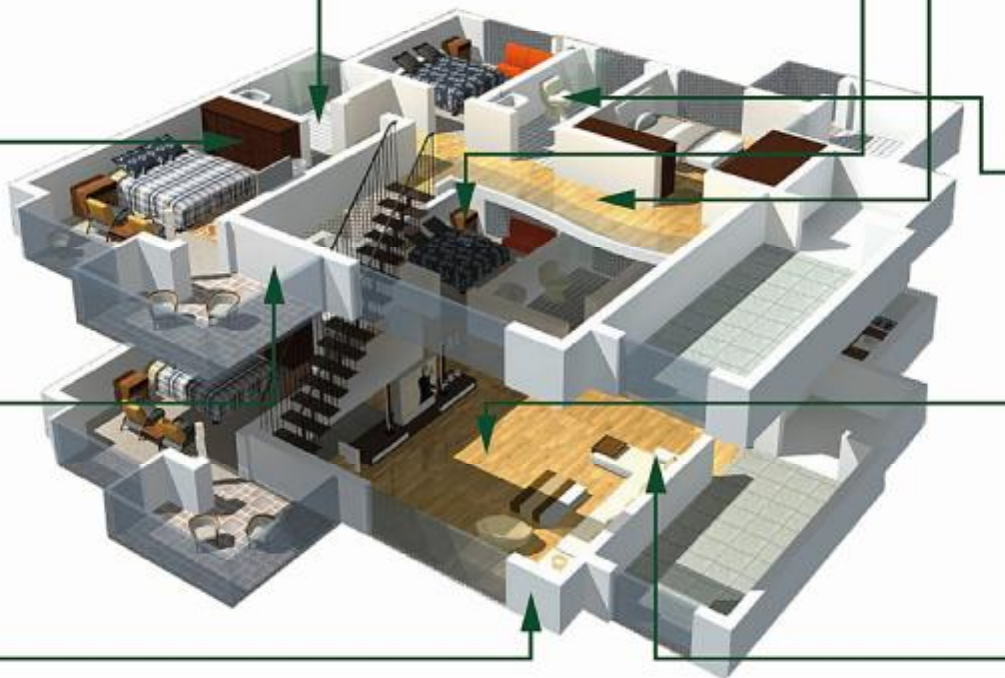
**主要来源：**宠物、花粉、植物、玩具

**主要病理危害：**过敏性鼻炎、哮喘、湿疹等过敏性疾病。

#### 臭氧

**主要来源：**部分空气净化器、复印机、打印机

**主要病理危害：**会造成人的神经中毒，头晕头痛、视力下降、记忆力衰退；臭氧会对人体皮肤中的维生素E起到破坏作用，致使人的皮肤起皱、出现黑斑；臭氧还会破坏人体的免疫功能，诱发淋巴瘤细胞癌。







## 我们能实现 We Can Do Something 负氧离子的天堂——广西巴马长寿村

在我国广西壮族自治区有一个长寿村，这个地方叫做“巴马瑶族自治县”，自古以来就有生命超过百岁的老人存在

1991年11月1日在日本东京召开的国际自然医学会第13次会议上，巴马被命名为世界第五个长寿之乡

2003年11月，国际自然医学会授予巴马“世界长寿之乡”证书

据调查研究发现，巴马人长寿的原因在于巴马地区空气质量非常好

据监测，一般城市里空气中负氧离子含量仅0-300个/cm<sup>3</sup>

而在巴马，充斥着大量的负氧离子，浓度比森林还要密，最高能达到2万个/cm<sup>3</sup>

负离子浓度最高的地方，便是当地的山洞和水洞

有人夸张地说，穿过巴马的一个山洞，寿命便会增加10年

在世界卫生组织对巴马人所做的健康调查中发现

居住在巴马的人没有一个是肥胖、高血压、三脂高、糖尿病、痛风等老年疾病

甚至连一例癌症也未曾发现，而这一切，都归结于负氧离子对人体的自愈功效

为了人们的健康考虑，不少专家开始研究如何复制巴马县的清新空气

斯米克负离子健康板因此诞生

# 一次投入 终生享用

在居室就可以享受森林般的健康生活

### 适应人群：



#### 有呼吸系统疾病人群：

改善心肺功能、缓解或治愈慢性呼吸道疾病



#### 儿童：

促进智力发展、健康成长



#### 老年人：

促进血液循环、改善睡眠、呼吸顺畅、健康长寿



#### 孕妇：

抗感染、降血糖、降血压、促睡眠



#### 白领丽人：

美容养颜、健康塑身



#### 青年人：

改善心肺功能、精神振奋、提高工作效率



## 负氧离子是空气中的维生素

环境场所负氧离子浓度(个/cm <sup>3</sup> )	与人类健康关系度	
森林、瀑布	10000-50000	人体具有自然免疫力
高山、海边	5000-10000	具有杀菌作用、减少疾病传播
乡村、田野	1000-5000	增强人体免疫力、抗菌力
旷野郊区	600-1500	增强人体免疫力、抗菌力
都市公园	400-600	改善身体健康状况
街道绿化地带	200-400	微弱改善身体健康状况
楼宇办公室	40-50	易诱发生理障碍如头痛、失眠、过敏等
空调房间负氧离子	0-25	易发各种疾病

## 负离子概述

### Negative Ion Summary

#### 专家对于负离子具有净化作用的观点

中科院专家、清华大学博导、教授林金明先生编著的《环境、健康与负氧离子》一书多次提到：当室内空气负离子达到一定浓度时，空气中的粉尘量会减少98%以上，对可入肺颗粒物PM2.5效果极佳。负氧离子对有毒气体有降解作用，包括（硫化物、氟化物、甲苯、二甲苯等碳氢化合物、氯苯、二氯乙烯等卤化物、甲醛等挥发性有机物）。

#### 专家对于负离子具有杀菌作用的观点

中国建筑材料科学研究院 2004年 在《空气负离子及负离子材料的评价与应用研究》提到：空气负离子能有效促进动植物的生长，优化机体微循环，抑制细菌生长，净化、清新空气。同时，进行了负离子的应用研究，主要是负离子的抗菌性。实验结果表明负离子材料具有抗菌性，抗菌效果与材料的负离子产生量密切相关，并从微观上对负离子杀菌进行了分析，验证了负离子的生物学效应。

#### 专家对于负离子具有保健作用的观点

摘自《空气负离子在医疗保健及环保中的应用》中国空气负离子暨臭氧研究会专家组：现代人类生活方式和习性，造成营养过剩等各种代谢紊乱，体内毒素排泄受阻，诱发心脑血管疾病，室内四季湿控的环境使螨虫、霉菌、孢子类及各种细菌、病毒大量繁殖，浮游在空气中通过呼吸道进入人体内。负氧离子的存在会帮助人体恢复到天然的平衡状态。负氧离子能改善自然生态环境，净化空气；可以调节人类机体内在的生物节律，抑制老化；使肝肾功能、肠蠕动功能活化；使血液、体液的pH值呈弱碱性，促进体内废物、毒素的排泄；改善脂肪、糖代谢；促进吸收消化，产生代谢激素及维生素；活化NK细胞，抑制有害菌、病原菌的增殖，防止感染。

#### 世界卫生组织（WHO）呼吁：

要摆脱“对药物的依赖”，拥有真正的健康就应该从增强人体自身自愈力入手，这是未来医学的发展趋势。负氧离子疗法便是注重人体自愈能力的自然疗法，安全有效。

## 什么是斯米克负离子健康板

斯米克负离子健康板

是一种铺贴在室内天花墙面的生态型建材

犹如森林一般能释放大量对人体健康有益的负氧离子

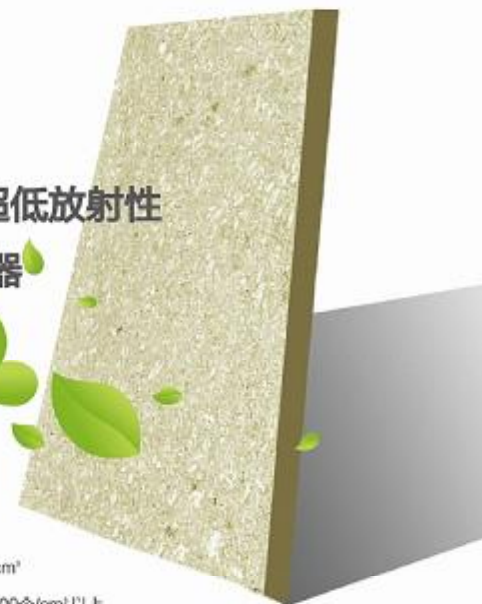
从而提高人体免疫力和智力开发

治愈和缓解人体各项慢性疾病

同时还能消烟除尘、杀菌防霉，去除甲醛、净化空气

创造健康舒适洁净清新的室内空气环境

**安全可靠 自然释放 无臭氧 超低放射性**  
**最安全的不插电的负离子发生器**



世界卫生组织规定，清新空气标准负氧离子浓度不低于1000-1500个/cm<sup>3</sup>

经国家建筑材料测试中心检测，斯米克健康板的负离子发生量可达到6000个/cm<sup>3</sup>以上

## 能营造优异的室内负氧离子森林浴环境





## 斯米克负离子健康板净化作用



### 释放大量负氧离子

可长期释放负氧离子。依据标准检测负离子发生量可达6120个/cm<sup>3</sup>。在室内天花和墙面安装不同面积的健康板，很容易形成释放量达到1000-5000个/cm<sup>3</sup>以上的负离子森林浴环境，以满足人体每天130亿个负离子的基本需求量。



### 净化空气

负氧离子能降解和还原各类有机挥发物气体(如甲醛、氨、苯、甲苯、二甲苯、TVOC)，经检测，24小时内，甲醛净化性可达到94.2%，甲醛净化持久性可达到93.8%，两项指标远高于净化建材的国家标准要求。苯、甲苯、二甲苯均达到国家I类净化标准，对于氨与TVOC也有明显的净化效果。



### 消烟除尘

负氧离子能迅速中和空气中微米级属于正离子的飘尘、二手烟、油烟、及微尘(包括PM2.5)，通过正负离子吸引、碰撞形成分子团下沉落地，起到净化空气的作用，保持室内空气清新。尤其是2.5微米(PM2.5)以下的微小颗粒，负离子的净化作用最为明显。

## 斯米克负离子健康板改善健康作用



### 改善呼吸系统

可改善肺泡的分泌功能及肺的通气 and 换气功能，呼吸系数增加。呼吸道粘膜广泛分布着许多神经末梢，喘息型支气管炎、慢性肺气肿、心脏病等，采用吸入治疗，在消炎、止咳、平喘、祛痰等有明显改善。



### 提高免疫系统

全面活化细胞的作用，提高机体自然自愈力。负离子可加强单核吞噬细胞系统的功能，使血中抗体含量增加，提高机体的非特异性免疫功能，并具有脱敏作用，能减轻病情并缩短病程。能活跃网状内皮系统功能，血中两种球蛋白含量增高，使各组织细胞活化、增强免疫力。



### 改善神经系统

从而能改善大脑皮层的功能，振奋精神，消除疲劳，提高工作效率，改善睡眠，增加食欲，并有兴奋副交感神经系统等作用。可使入睡时间缩短，睡眠时间延长，睡眠质量进步。空气负离子对失眠、自主神经功能紊乱有着非常优秀的疗效。



### 改善血液及心脑血管系统

增加血红蛋白和血氧含量，有利于血氧输送、吸收和利用。扩张冠状动脉增加冠状动脉血流量，使周围毛细血管扩张改善心肌的功能，调整心率使血管反应和血流速度恢复正常，缓解心绞痛，有效降低血液粘稠度，恢复正常血压。



### 有效抗衰老及养颜美容

改善血液循环，清除相应部位皮肤细菌。改善面部无光、皮肤粗糙、色素沉着、颈部肌肉松弛、红血丝、雀斑、黑眼圈、眼袋下垂等症状。清除皮肤中的毒素及化妆品中的有害物质杀灭细菌健康效果，可缓解头皮屑形成，减少脱发，减轻皮肤炎症。够抑制细菌繁殖、清洁美容、增加皮肤弹性，具有美容养颜活化皮下细胞的功能。

## 斯米克负离子健康板主要功能 The Main Function

### 斯米克负离子健康板杀菌防火调湿作用



#### 杀菌 防霉

负氧离子有很高的活性，很强的氧化还原作用，能破坏细菌的细胞膜和细胞原生质活性酶的活性，能使细菌蛋白质两性极性颠倒，而使细菌生存能力下降或致死。负离子杀菌的特点为灭活速度快，灭活率高，对空气、物品表面的微生物、细菌、病毒均有灭活作用。高浓度负氧离子可形成无菌环境。负离子具有保鲜和促进室内植物生长作用。



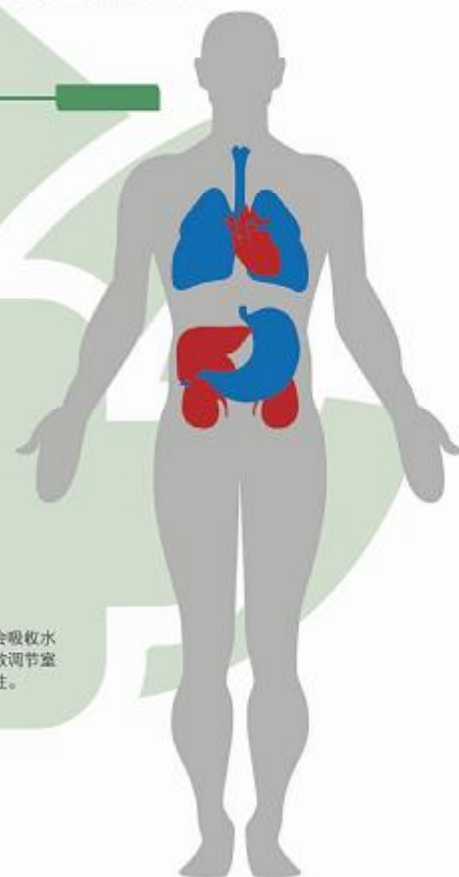
#### 防火耐水 安全可靠 使用方便

防火性能好，无烟无毒，耐火级别可达A1级，用户的防火安全得到保障。健康板在水中浸泡28天后，仍可达到0.13MPa的拉伸粘结强度，可扩大室内使用范围。无机材料不老化，使用寿命长久。主要应用于室内的天花板及墙板装饰，剪裁方便；可打钉拧螺丝，方便安装。可艺术加工，表面可涂环保水性涂料和环保壁纸，满足各种室内装饰效果。材质柔韧性好，不变形、不塌陷。



#### 调节湿度 自由呼吸

吸放湿率高，会呼吸，室内湿度高时会吸收水分，室内湿度低时能释放水分，能有效调节室内空气湿度和小气候，提高人居舒适度。





## 斯米克负离子健康板能永久持续发生负离子的原理

斯米克负离子健康板内含有大量的膨化蛭石，且吸水率高达50%以上。膨化蛭石具有产生电荷和较高的层电荷数的积累能力，在受到外部能量的激励下不断产生电荷，层电荷数的积累能在蛭石的边缘产生放电电离效应，将板内和空气中的水分电离，同时会放出电子e从而产生 $\text{HO}^-$  ( $\text{H}_2\text{O}$ ) $_n$  氢氧根负离子和 $\text{O}_2^-$  ( $\text{H}_2\text{O}$ ) $_n$  氧负离子。膨化蛭石产生电荷和层电荷数的积累能力是永久性的，所以它能永久性地释放负离子。



### 斯米克负离子健康板含有高质量的膨化蛭石

蛭石是一种稀缺的天然无机材料，膨胀以后像软木有弹性、无烟、无毒、无霉变、无甲醛、无放射性、无异味、能吸湿、会呼吸的绿色环保建筑材料之一，符合全球节能环保，经济持续健康发展和人民不断对健康更高要求。蛭石有较高的层电荷数，具有较高的阳离子交换容量和较强的阳离子交换吸附能力，可持久释放负离子，并与空气中的氧结合形成负氧离子，如同人在森林里生活。膨化蛭石具有多孔、质轻、熔点高的特性，最适合作高温绝热防火保温材料（可达1200℃）。由于蛭石膨胀后形成细小的空气间隔层，形成一种多孔的材料，是很好的隔音吸音材料，蛭石细小的空气间隔层又具有吸湿性能，会呼吸，能调节室内空气湿度和小气候。



序号	检测项目	技术指标	
		云顶系列	
1	外观质量	正面不应有影响的缺陷如气孔、污斑、霉斑、缺角、色影不均匀和图案不完整等缺陷	
2	尺寸偏差 (mm)	边长	±1.0
		厚度	±1.0
		不平整度	2.0
		直角偏差度	±1.0
3	单位面积质量(kg/m²)	≤10.0	
4	含水率(%)	≤5	
5	断裂模量(N)	≥147	
6	受压挠度(mm)	≤1	
7	负氧离子发生量/ (个/cm²)	≥0000	
8	抗折强度 (MPa)	干燥状态	≥90
		含水15%状态	≥90
9	吸湿量(kg/m²)	≥0.06	
10	致密度(kg/m³)	表观量 × 70%	

## 技术参数

## Technical Parameters

序号	检测项目	技术指标	
		云顶系列 (森林板)	森林、原木系列
1	外观质量	不得有裂纹、分层、脱皮，无掉边掉角	不得有裂纹、分层、脱皮，无明显掉边掉角
2	尺寸偏差 (mm)	长度 (L)	±2
		宽度 (H)	(0, -3)
		厚度 (e)	±0.4
		对角线差	±3
3	平整度(mm)	≤2	≤2
4	含水率(%)	≤10	≤10
5	表观密度(g/cm³)	≤1.20	≤1.15
6	导热系数 (W/m·K)	≤0.20	≤0.16
7	湿胀率(%)	≤0.18	≤0.15
8	抗折强度 (MPa)	干燥状态	≥8
		含水15%状态	≥5
9	握螺钉力 (N/mm)	≥25	≥25
10	耐碱性	ULA级	ULA级
11	耐酸性	ULA级	ULA级





# 检测报告 Test Report



上海赛康环保科技有限公司

### 检测报告

斯米克负离子健康板对室内空气污染物净化性能评估研究

2014年10月

斯米克负离子健康板对室内空气污染物净化性能评估研究报告结论：对甲醛24h的净化效率为90.3%，对氨24h的净化效率为70.1%，对苯24h的净化效率为23.8%，对甲苯24h的净化效率为54.5%，对二甲苯24h的净化效率为58.8%，对TVOC具有一定的净化作用。



放射性检验报告结论：放射性符合 GB6566-2010中规定A类装饰装修材料技术指标。其中内照射指数0.1，仅为合格标准的1/10，内照射指数0.5。







负离子发生器检验报告结论：依据标准 JC/T 1016-2006 负离子发生量为 6120个/cm<sup>3</sup>。




甲醛净化检测报告：健康板甲醛净化率达 94.2%，净化持久率达 93.8%，远高于国家标准要求。

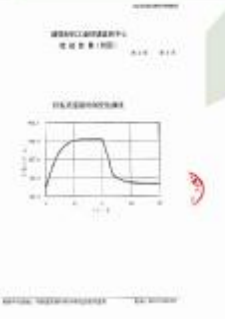




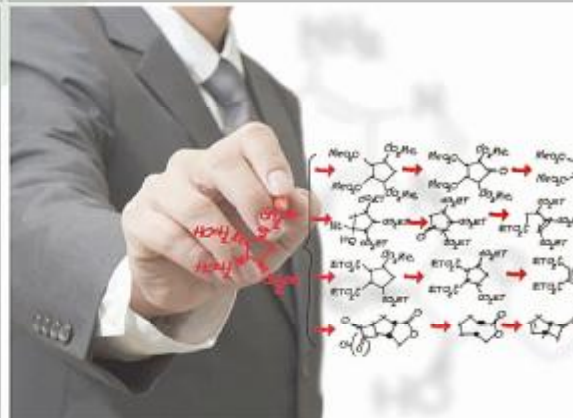


阻燃等级检验报告结论：本样品燃烧性能符合 GB8624-2012中建筑材料A(A1)级规定的要求。





吸湿放湿检验报告结论：在23℃相对湿度为75%条件下，吸湿24小时，材料的吸湿量为 8.34\*10<sup>-3</sup>kg/m<sup>2</sup>；在23℃相对湿度50%条件下，放湿24小时，材料的放湿量为 7.66\*10<sup>-3</sup>kg/m<sup>2</sup>。







## 产品应用 Product Application

### 健康板产品规格

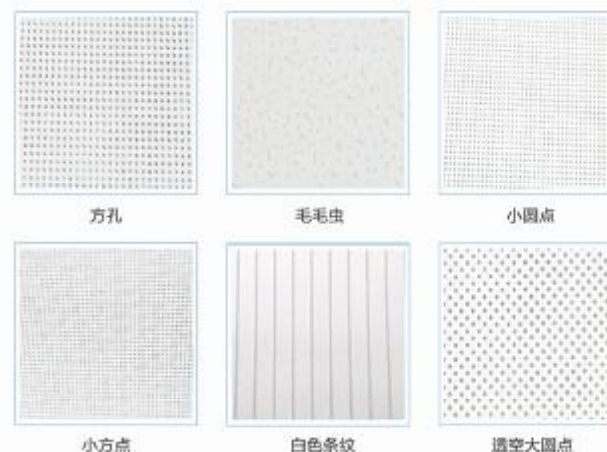
产品分类	厚度	规格	表面
云顶系列 (森林板)	5mm	595*595mm 603*603mm	裸板、涂料板
云顶系列	9mm、14mm、15mm、 16mm	595*595mm 595*1195mm 295*1195mm 395*1195mm	方孔、毛毛虫、小圆点、小方点、 白色条纹、镂空大圆点
森林系列	5mm、6mm、9mm、12mm	1220*2440mm 1220*3000mm	裸板、涂料板、清水板
原木系列	6mm、9mm、12mm	598*1198mm 600*2395mm	白橡木(花纹)、白橡木(直纹)、 黄橡木、栗橡木、白桦木、黄柚木
艺术空间	9mm	根据客户尺寸可定制	

### ■ 森林系列 ■ 云顶系列 (森林板)



产品颜色可根据客户实际需求进行定制

### ■ 云顶系列



### ■ 适用场所

#### 公共场所



#### 居家场所



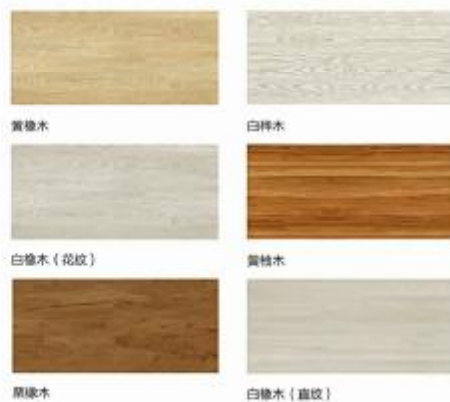
#### 娱乐场所



## ■ 原木系列



注：原木系列安装方式参照森林系列安装节点



## ■ 艺术空间装饰画

斯米克负离子健康板艺术空间系列，可用于酒店、家庭、餐厅、咖啡店等居家及休闲场所的装饰使用。



奥地利 克里姆特 — 《吻》



荷兰 梵高 — 《星空》



荷兰 梵高 — 《向日葵》



法国 莫奈 — 《新蓮池》

注：产品图案可根据客户需求来定制



## 艺术空间装饰画



清 郎世宁——《海棠与玉兰》《紫白丁香图》



北宋 张择端——《清明上河图》



明 王翥——《鱼藻图》

注：产品图案可根据客户需求来定制

## 艺术空间背景墙



《富贵锦壁》



《清荷雅居》



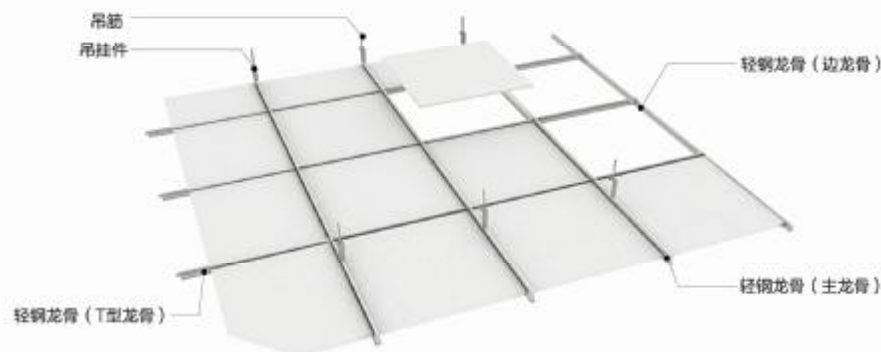
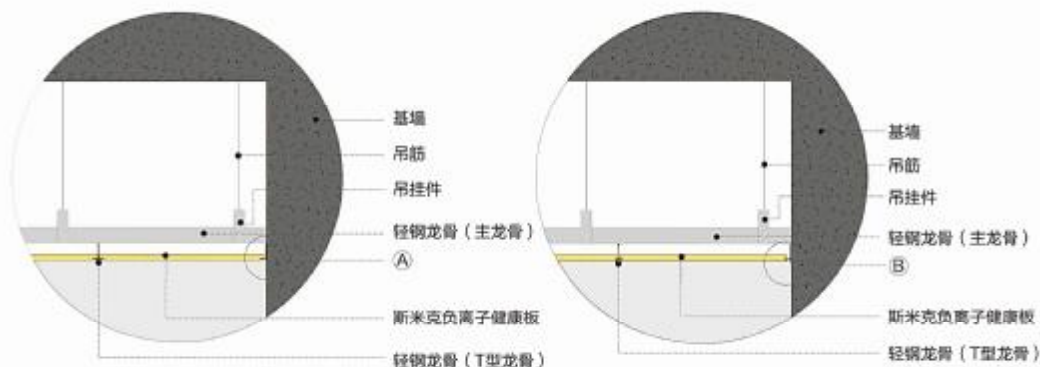
《忆柳兰》

注：产品图案可根据客户需求来定制



■ 云顶系列

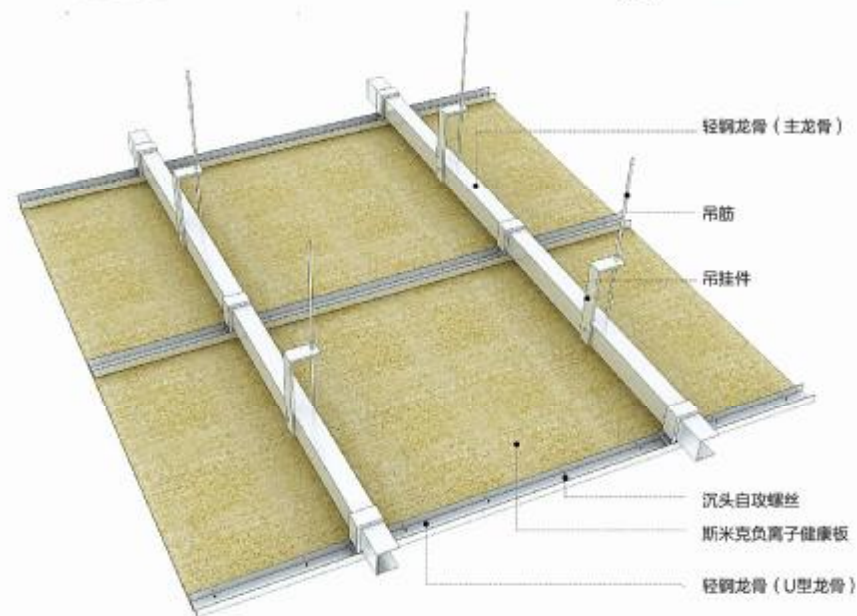
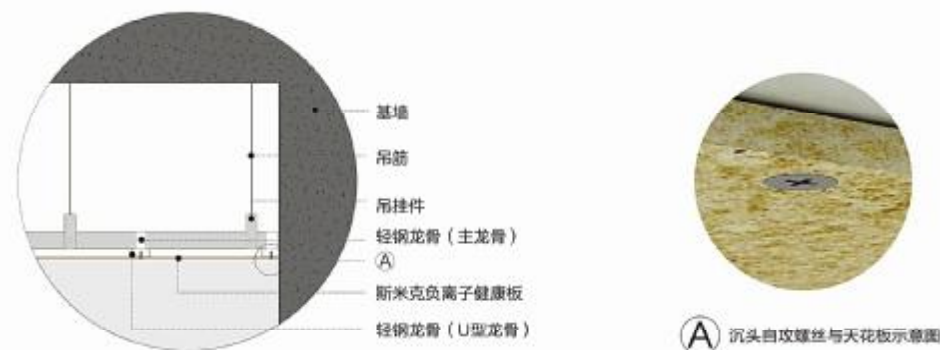
T型轻钢龙骨安装



注：本安装方式适用于厚度5mm，规格595\*595和603\*603mm的天花板安装。

■ 云顶系列

U型轻钢龙骨安装 (森林板)



注：本安装方式适用于厚度6mm以上的大板1220\*2440mm的天花板安装。

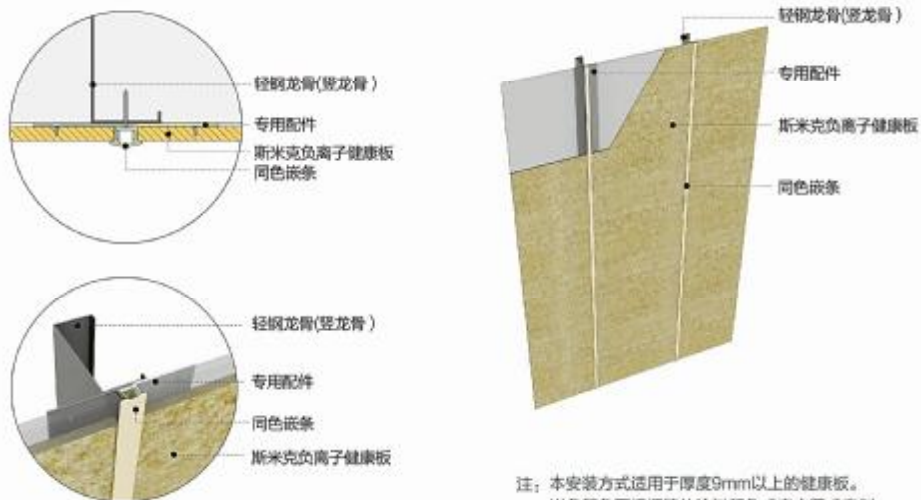




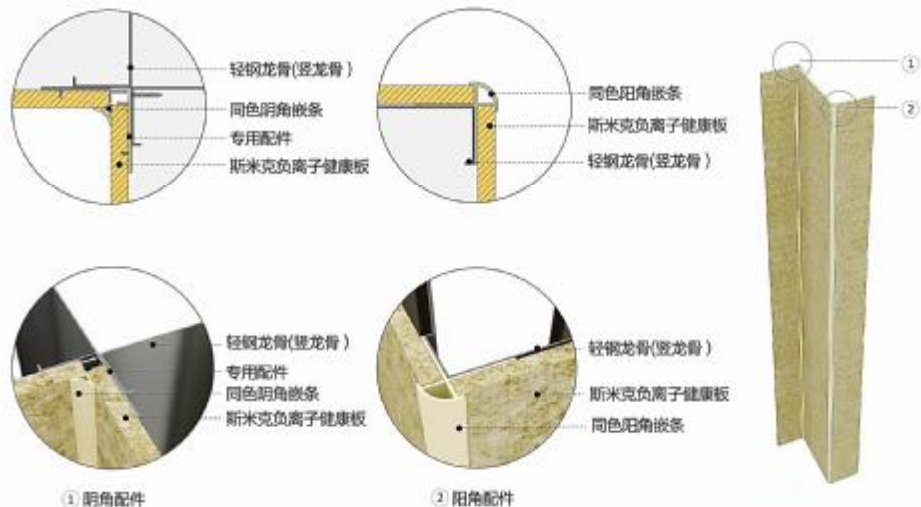
## INSTALLTION METHOD 安装方式

### 森林系列、原木系列

#### 搭扣式安装



注：本安装方式适用于厚度9mm以上的健康板。  
嵌条颜色可根据墙体涂料颜色或客户要求定制。



## PRODUCT MATERIALS 配套辅材

产品应用 / Product Application / CIMIC 斯米克

### 负离子健康板专用粘结剂

产品型号：8101100A

包装规格：25kg粉/袋

产品特性：

1. 新型高强度斯米克负离子健康板专用粘结剂。
2. 施工中直接粘贴板材，可明显提高工效、方便快捷。
3. 具有良好的抗渗性能与抗老化性能。
4. 无毒、无害、环保型产品。



### 负离子健康板专用腻子

产品型号：8102004A

包装规格：15kg粉/袋

产品特性：

1. 斯米克负离子健康板专用腻子是一种新型涂料底灰(米黄色)。
2. 用于室内一般墙面涂刷油漆前之整平处理，具有良好的粘着力。
3. 具环保、无毒、耐老化、释放负氧离子、净化空气、调节湿度等特性。
4. 执行中华人民共和国建筑行业建筑室内腻子标准 JG/T 298-2010中的Y型标准。



## 健康板的应用计算

房间负氧离子数=3000\*铺贴面积+地面面积+房间高度

斯米克负离子健康板应用计算（按板材计算）

分类	使用面积与房屋面积比		负氧离子释放量 (个/cm <sup>3</sup> )
	使用面积	房屋面积	
健康型	3	1	3000
	2.5	1	2500
	2	1	2000
	1.5	1	1500
	1	1	1000
增强型	3	1	6000
	2.5	1	5000
	2	1	4000
	1.5	1	3000
	1	1	2000

附：测量时间为24小时后，取样距离1M内，房间高度3M，温度≥20℃，湿度50%-60%。

### 案例计算 成都成美广场：

	二楼会议室	三楼大堂	五楼会客室	八楼会议室	十楼办公室
负离子检测仪(个/cm <sup>3</sup> ) 未使用前的实际测量	无	-30~-60	-10~-40	0~-20	-80~-100
使用面积(m <sup>2</sup> )	170	200	20	35	15
吊顶天花(1:1)吊顶计算 负氧离子释放量约为(个/cm <sup>3</sup> )	1000-1200	1200-1500	1200-1500	1000-1200	1200-1500
按(1:1)天花板 使用后实际测量	2120	1620	2240	1990	2150
对立面					

#### 说明：

1. 根据实际测量成都成美广场安装斯米克负离子健康板后负氧离子含量已平均达到1000个/cm<sup>3</sup>以上，符合先前提供《负氧离子检测报告及解决方案》使用建议中及宣传资料中800-1000个/cm<sup>3</sup>的性能指标。
2. 斯米克负离子健康板经上海市环境科学研究院及国家建筑材料测试中心检测，甲醛、苯、氨、氡、TVOC等有毒物质的含量符合《GB 50325-2010民用建筑工程室内环境污染控制规范》以及《GB 50210-2001建筑装饰装修工程质量验收规范》中所规定的相关限值。
3. 成都成美广场使用安装斯米克负离子健康板的房间已经达到世界卫生组织规定的清新空气的标准(负离子不低于1000-1500个/cm<sup>3</sup>)。



## 工程案例 Project Cases

### 大型办公室（某办公广场）负离子含量实测值



### 小型办公室（红星美凯龙某办公室）负离子含量实测值







成都成美广场



未使用前



使用后



佛山公安局指挥中心



未使用前



使用后



用户会客室



未使用前

负离子释放量: 20个/cm<sup>3</sup>  
甲醛含量: 0.16mg(超标)



使用后

负离子释放量: 2010个/cm<sup>3</sup>  
甲醛含量: 0.04mg(符合标准)

用户家装案例



北京人民日报社



未使用前



使用后

## 工程案例

办公楼: 人民日报社、建筑卫生陶瓷协会、中建房产、红星美凯龙世贸大厦、成都成美广场、佛山市公安局指挥中心、大金物流、澳特鸿汽车公司、宁波工程设计院

医院: 广州睡眠中心

住宅: 三湘海尚

银行: 中国银行朝阳支行、中国工商银行上海分行、浦发银行、中国民生银行深圳总部、中国建设银行圣庭院、中国民生银行南山南油、中国民生银行社保中心、中国民生银行珠海、中国招商银行云南总部

会所: 禅师佛学会所、河北邢台金马会所



未使用前



使用后